

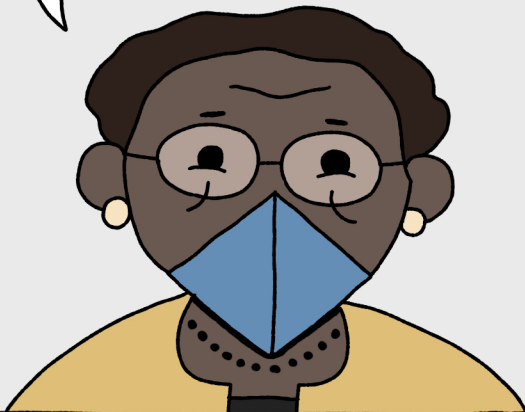
BREDA

VALORIZANDO E FORTALECENDO O PAPEL
DAS COMUNIDADES NO ENFRENTAMENTO
À PANDEMIA DA COVID-19



DESENHO: PABLITO AGUIAR - ROTEIRO: DANIEL CANAVESE, MAURÍCIO POLIDORO E BRUNO KAUSS

EU ME CHAMO BREDAS, SOU UMA MULHER CÍSGÊNERO, NEGRA E LÉSBICA. FAÇO PARTE DA COMUNIDADE LGBTQIA+.



SOU ASSISTENTE SOCIAL E LIDERANÇA COMUNITÁRIA.



DURANTE A PANDEMIA DA COVID-19 PERCEBI O QUANTO A MOBILIZAÇÃO DAS COMUNIDADES FOI FUNDAMENTAL, TRAZENDO RESPOSTAS SOLIDÁRIAS E DE EMPODERAMENTO.



POR CONTA DA DESIGUALDADE ECONÔMICA
E A FALTA DE EMPREGO, MUITAS PESSOAS
ESTÃO EM TRABALHOS INFORMAIS OU
PERDERAM TOTALMENTE A SUA RENDA.





NA COMUNIDADE ONDE TRABALHO E VIVO, TENHO APOIADO NA DISTRIBUIÇÃO DE ALIMENTOS E DE EQUIPAMENTOS DE PROTEÇÃO, COMO MÁSCARAS E MATERIAL DE LIMPEZA.



TAMBÉM AJUDAMOS, EM PARCERIA COM ESCOLAS E IGREJAS DO BAIRRO, CENTENAS DE PESSOAS A TEREM ACESSO ON-LINE AO SISTEMA DE CONCESSÃO DE BENEFÍCIOS SOCIAIS OFERECIDO PARA A POPULAÇÃO.



A MOBILIZAÇÃO COMUNITÁRIA TROUXE
RESILIÊNCIA E RESISTÊNCIA DURANTE A PANDEMIA
DA COVID-19 E TAMBÉM ESTREITOU NOSSOS
LAÇOS FAMILIARES E DE AMIZADES.



É INDISPENSÁVEL FACILITAR E FORTALECER O EMPODERAMENTO DAS COMUNIDADES E DAS FAMÍLIAS, ESTIMULANDO AS RESPOSTAS SOLIDÁRIAS QUE SURTIRAM A PARTIR DAS NECESSIDADES LOCAIS.



FIM

O QUADRINHO FAZ PARTE DO PROJETO COM FINANCIAMENTO DA OPAS DESENVOLVIDO EM CONJUNTO COM O GT SAÚDE LGBTQIA+ DA ABRASCO E PELO GRUPO DE PESQUISA SAD-UFRGS/IFRS.

AS HISTÓRIAS, OS(AS) PERSONAGENS E O ROTEIRO BASEARAM-SE NO TRABALHO DE PESQUISA SOBRE A COVID-19, EM GRUPOS FOCAIS E NA ADAPTAÇÃO DO GUIA DA OPAS.

ACOMPANHE, COMPARTILHE E APOIE O FORTALECIMENTO DAS NOSSAS COMUNIDADES E DO SUS!

SAIBA MAIS:
WWW.SAD.ECO.BR/GUIAOPAS